

Deur in extreme afmeting

Uitvoering

Deur zonder glasopening (model 1) of met een rechthoekige glasopening (model 2, 5, 6 en 7)

Testresultaat

71 minuten volgens NEN-EN 1634-1

Geteste deurafmeting

1600 x 2850 mm

Maximale deurafmeting

Doordat een brandtijd langer dan 68 minuten is gerealiseerd, mag de deur geëxtrapoleerd worden Maximale deurmaat 1600 x 2990 mm.

Deurdikte

54 mm

Draairichting

Links of rechts

Glasopening

Deur is gecertificeerd leverbaar met een rechthoekige glasopening, maximale afmeting glasopening: 760 x 2062 mm. Max. totaal oppervlak 1,57m². Dorstwering min. 400 mm. Bovenregel en stijlen min. 120 mm.

Glas

Deur met glasopening dient te worden voorzien van glastype Pyroguard C1160, dikte 10 mm.

Beplating

Hardboard

Toplaag afwerking

- HPL bekleding in diverse kleuren. Voor- en achterzijde kunnen worden voorzien van verschillende kleuren.
- Voorbewerkt

Overige informatie

Technische kwaliteit volgens KOMO attest-met-productcertificaat: 20734 / 03.
Afhangen van deuren volgens voorschrift.

Vulling

Minerale vezelplaat

Stijl- en regelwerk

Hardhouten of gelijkwaardige stijlen, onder- en bovenregel.

Kantuitvoering

Stomp of stomp armgeschaafd

Kantafwerking

Hardhouten kantlatten of gelijkwaardige randafwerking

Slot

Nemef 600 serie, Nemef 1200 serie of een gelijkwaardig slot

Krukken en schilden

Alle gangbare krukken en schilden uitgevoerd in aluminium kunnen worden toegepast.

Montage

De deur dient te worden afgehangen aan ten minste 4 stalen scharnieren 100 x 89 x 3 mm.

Kozijnen

Deur is gecertificeerd in zowel een stalen (1,5 mm) als hardhouten inmettselkozijn

Opties

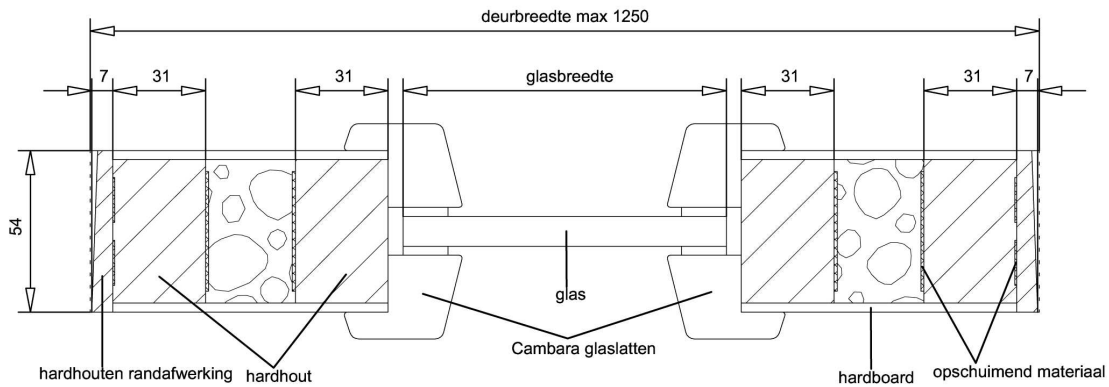
Slotkastboring, voorplaatsfrezing en scharnierkrozingen.

Geluidsisolatie

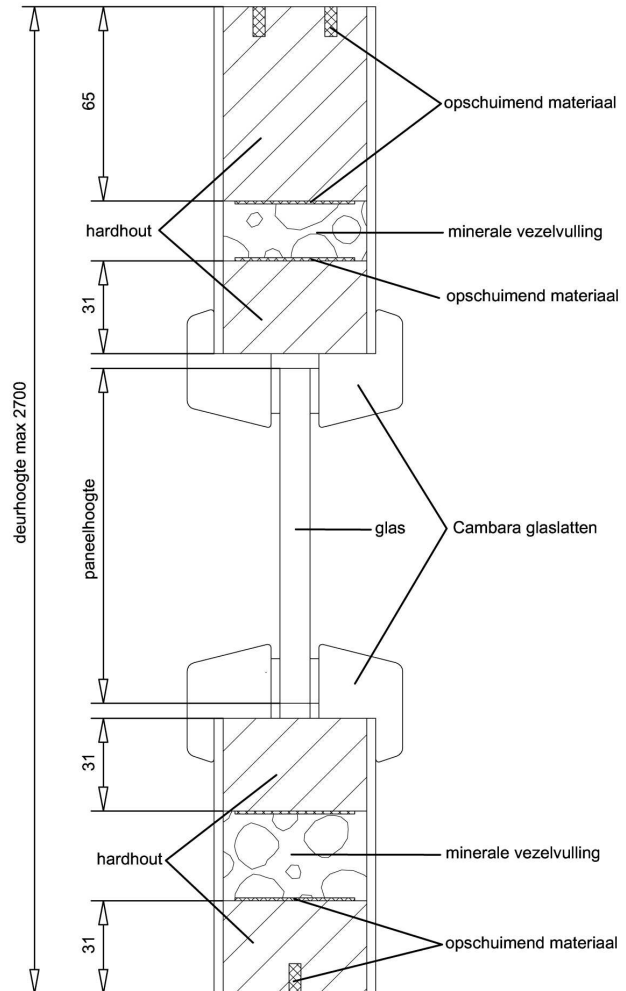
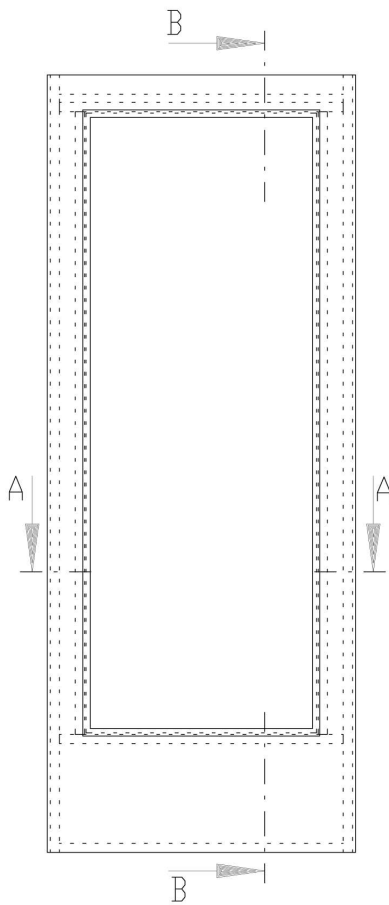
Rw-bladwaarde 34 dB

Gewicht

28 kg/m²



Doorsnede AA



Doorsnede BB

Stompe deur 60+ met glaspaneel

rev	d.d.	get.	acc.
C			
B			
A			
0	18-03-09	mfg	

svedex

niet zomaar een deur

Technische documentatie

schaal. 1:1

form. A4

nr.

maten mm.

proj. Amerikaans

bl.

cad ref
2007-Efectis-R0811.dwg