

Deur met spiegelpaneel

Uitvoering

Deur zonder glasopening (model 1) of deur met rechthoekige glasopening (modellen 2, 5, 6 en 7) **i.c.m. spiegelpaneel.**

Testresultaat

71 minuten volgens NEN-EN 1634-1

Geteste deurafmeting

1230 x 2315 mm

Maximale deurafmeting

Aantoonbaar gecertificeerd:

- Hoogte: deur en spiegelpaneel te samen maximaal 2990 mm waarbij de deur niet hoger mag zijn dan 2700 mm.
- Breedte: 1250 mm

Deurdikte

54 mm

Draairichting

Links of rechts

Glasopening

Deur is gecertificeerd leverbaar met een rechthoekige glasopening, maximale afmeting glasopening: 760 x 2062 mm. Max. totaal oppervlak 1,57m². Dorstwering min. 400 mm. Bovenregel en stijlen min. 120 mm.

Glas

Deur met glasopening dient te worden voorzien van glastype Pyroguard C1160, dikte 10 mm.

Beplating

Hardboard

Toplaag afwerking

- HPL bekleding in diverse kleuren. Voor- en achterzijde kunnen worden voorzien van verschillende kleuren.
- Fineerafwerking
- Voorbewerkt

Overige informatie

Technische kwaliteit volgens KOMO attest-met-productcertificaat: 20734 / 03.
Afhangen van deuren volgens voorschrift.

Vulling

Minerale vezelplaat

Stijl- en regelwerk

Hardhouten of gelijkwaardige stijlen, onder- en bovenregel.

Kantuitvoering

Stomp of stomp armgeschaafd

Kantafwerking

Hardhouten kantlatten of gelijkwaardige randafwerking

Slot

Nemef 600 serie, Nemef 1200 serie of een gelijkwaardig slot.

Krukken en schilden

Alle gangbare krukken en schilden uitgevoerd in aluminium kunnen worden toegepast.

Montage

De deur dient te worden afgehangen aan ten minste drie stalen scharnieren 3,5" x3,5".

Kozijnen

Deur is gecertificeerd in zowel een stalen (1,5 mm) als hardhouten inmettselkozijn.

Opties

Slotkastboring, voorplaatsfrezing en scharnierkrozingen.

Geluidsisolatie

Rw-bladwaarde 34 dB

Gewicht

28 kg/m²

Toegestane uitbreidingsmogelijkheden

- Spionoog (maximale diameter 15 mm en omwikkelt met opschuimend materiaal)
- Valdorpel, type Schall-EX DUO L-15/28 Omega

Spiegelpaneel

Geteste paneelafmeting

930 x 630 mm

Paneelafmetingen

Aantoonbaar gecertificeerd:

- Hoogte: deur en spiegelpaneel te samen maximaal 2990 mm waarbij de deur niet hoger mag zijn dan 2700 mm.
- Breedte: 1250 mm

Paneeldikte

54 mm

Beplating

Hardboard

Toplaag afwerking

- HPL bekleding in diverse kleuren. Voor- en achterzijde kunnen worden voorzien van verschillende kleuren.
- Fineerafwerking
- Voorbewerkt

Vulling

Minerale vezelplaat

Stijl- en regelwerk

Hardhouten of gelijkwaardige stijlen, onder- en bovenregel.

Kantuitvoering

Stomp

Montage

Paneel dient te worden gemonteerd met paneelbevestigingsbeugels.

Geluidsisolatie

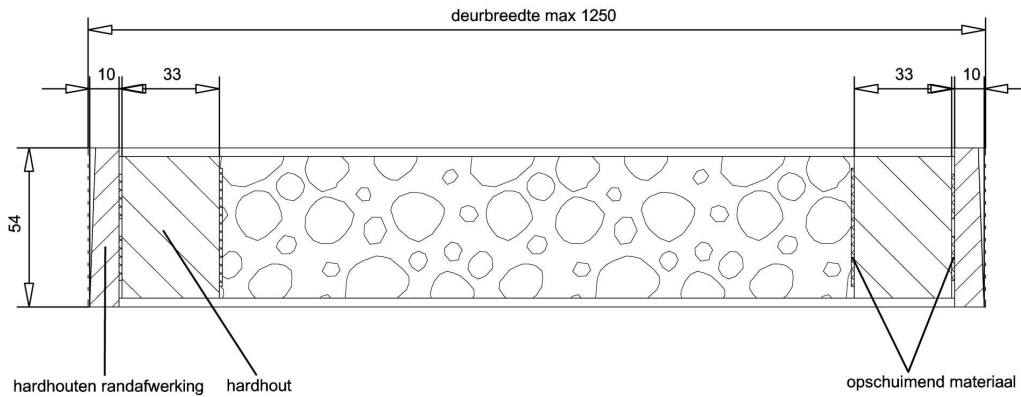
Rw-bladwaarde 34 dB

Gewicht

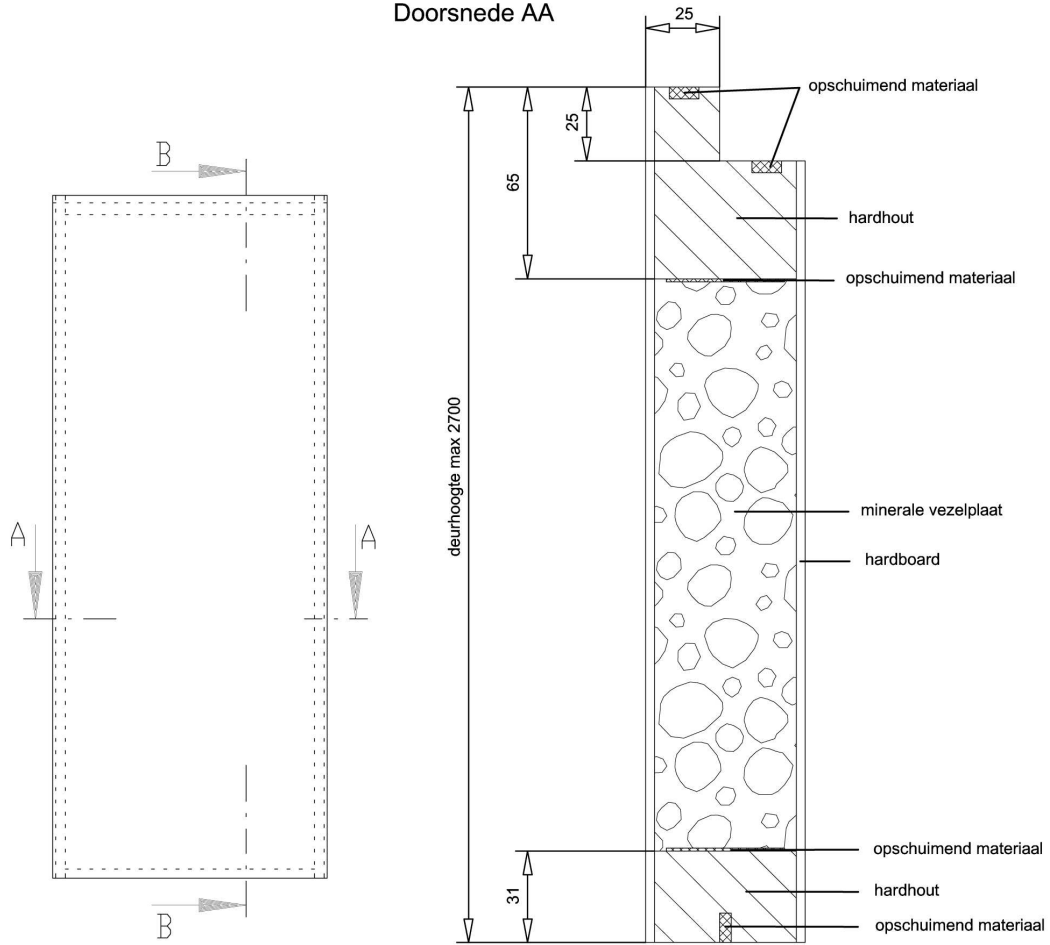
28 kg/m²

Overige informatie

Technische kwaliteit volgens KOMO attest-met-productcertificaat: 20734 / 03.
Afhangen van deuren volgens voorschrift.



Doorsnede AA



Doorsnede BB

Stompe 60+ deur met paneel

rev	d.d.	get.	acc.
C			
B			
A			
0	18-03-09	mtg	

svedex
niet zomaar een deur

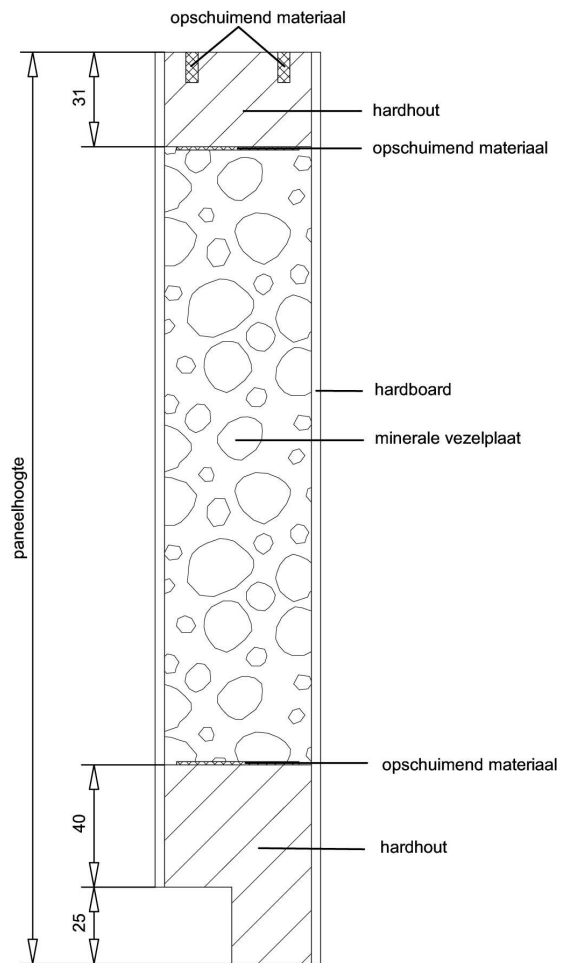
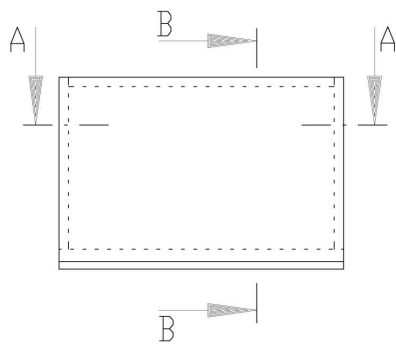
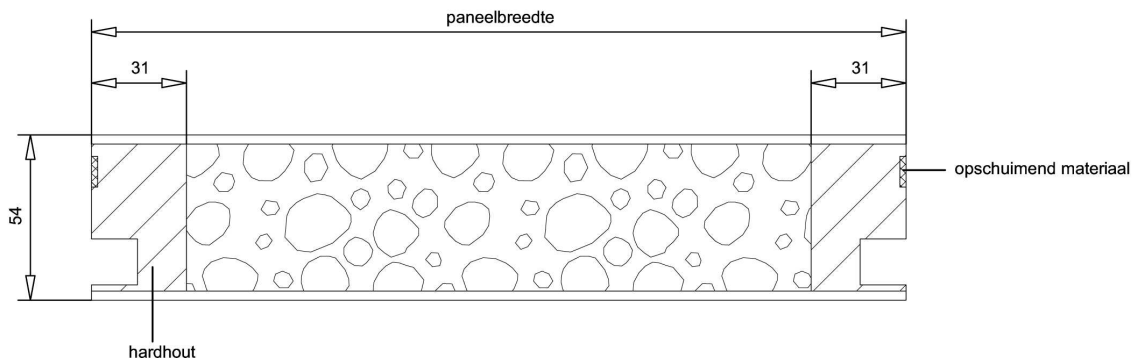
Technische documentatie

cad ref
2007-Efectis-R0539.dwg

schaal. 1:1
form. A4

maten mm.
proj. Amerikaans

nr. bl. 1



Stompe 60+ deur met paneel

rev	d.d.	gef.	acc.
C			
B			
A			
0	18-03-09	mtg	

svedex
niet zomaar een deur

Technische documentatie

cad ref
2007-Efectis-R0539.dwg

schaal. 1:1

form. A4

nr.

maten mm.

proj. Amerikaans

bl. 2