

Deur in extreme afmeting

Uitvoering

Deur zonder glasopening (model 1) of deur met rechthoekige glasopening (model 2, 5, 6 en 7)

Testresultaat

32 minuten volgens NEN-EN 1634-1

Geteste deurafmeting

1600 x 2850 mm

Maximale deurafmeting

Deurbreedte : 1251 t/m 1600 mm
Deurhoogte : 2700 t/m 2850 mm.

Deurdikte

39 mm

Draairichting

Links of rechts

Glasopening

Deur is gecertificeerd leverbaar met een rechthoekige glasopening, maximale afmeting glasopening: 770 x 2072 mm. Max. totaal oppervlak 1,59m². Borstwering min. 400 mm. Bovenregel en stijlen min. 120 mm.

Glas

Deur met glasopening dient te worden voorzien van glastype Pyroguard C1130, dikte 10 mm.

Beplating

Hardboard

Toplaag afwerking

- HPL bekleding in diverse kleuren. Voor- en achterzijde kunnen worden voorzien van verschillende kleuren.
- Voorbewerkt
- Fineer

Vulling

Perliet

Stijl- en regelwerk

Deur is voorzien van verzwaarde hardhouten stijlen, onderregel en bovenregel en een extra

Overige informatie

Technische kwaliteit volgens KOMO attest-met-productcertificaat: 20734 / 03.
Afhangen van deuren volgens voorschrift.

verticale middenstijl (middenstijl vervalt bij een glasopening).

Kantuitvoering

Stomp of stomp armgeschaafd

Kantafwerking

Hardhouten kantlatten of gelijkwaardige randafwerking, optioneel: kersen, eiken, essen, beuken of berken.

Slot

Nemef 600 serie, Nemef 1200 serie of een gelijkwaardig slot

Krukken en schilden

Alle gangbare krukken en schilden uitgevoerd in aluminium kunnen worden toegepast.

Montage

De deur dient te worden afgehangen aan 4 stalen scharnieren van 89 x 89 mm voorzien van schroeven van tenminste 4,5 x 50 mm.

Kozijnen

Deur is gecertificeerd in zowel een stalen als hardhouten inmettselkozijn.

Opties

Slotkastboring, voorplaatfrezing en scharnierkrozingen.

Geluidsisolatie

Rw-bladwaarde 27 dB

Gewicht

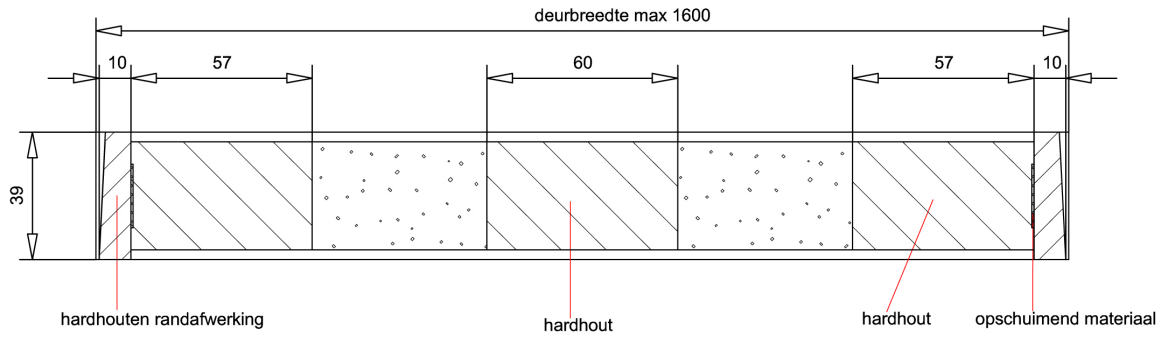
12,8 kg/m²

Gewicht glas

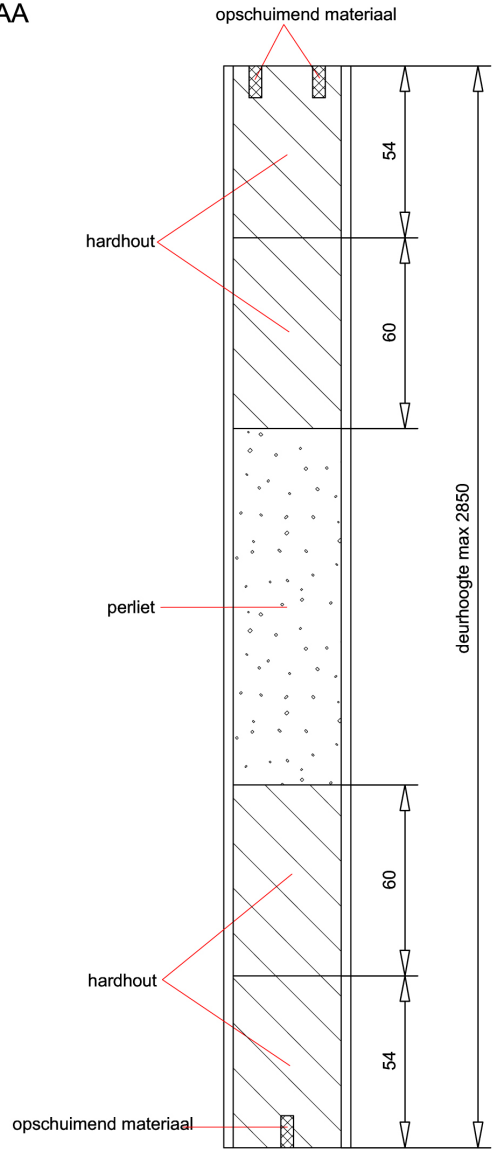
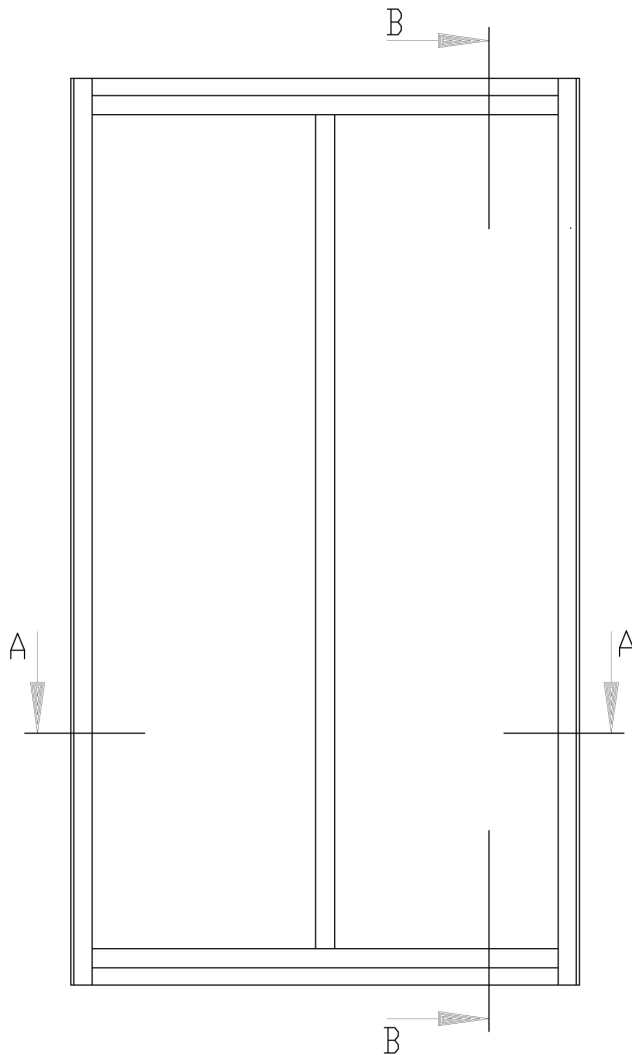
24 kg/m²

Toegestane uitbreidingsmogelijkheden

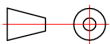

- Stabilisator
- Valdorpel
- Spionoog (maximaal 15 mm en omwikkeld met opschuimend materiaal)



Doorsnede AA



Doorsnede BB

Datum	31/10/2005	Schaal:	1:20/ 1:2	Maateenheid:	mm.	Tekeningnr:	2007-Efectis-R0801
 Amerikaanse Projectie	Formaat A4	Tol:	+/- 1 mm	Getekend:	SDES	 svedex niet zomaar een deur	
		Benaming: Stonpe deur 30+ in stalen inmetzelkozijn					