

**Deur met grote glasopening**

**Uitvoering**

Deur zonder glasopening (model 1) of deur met rechthoekige glasopening (model 2, 5, 6 en 7)

**Testresultaat**

33 minuten volgens NEN-EN 1634-1

**Geteste deurafmeting**

1030 x 2600 mm

**Maximale deurafmeting**

Aantoonbaar gecertificeerd tot en met 1250 x 2700 mm.

**Deurdikte**

39 mm

**Draairichting**

Links of rechts

**Glasopening**

Deur is gecertificeerd leverbaar met een rechthoekige glasopening, maximale afmeting glasopening: 770 x 2072 mm. Max. totaal oppervlak 1,59m<sup>2</sup>. Borstwering min. 400 mm. Bovenregel en stijlen min. 120 mm.

**Glas**

Deur met glasopening dient te worden voorzien van glastype Pyroguard C1130, dikte 10 mm.

**Beplating**

Hardboard

**Toplaag afwerking**

- HPL bekleding in diverse kleuren. Voor- en achterzijde kunnen worden voorzien van verschillende kleuren.
- Fineerafwerking
- Voorbewerkt

**Vulling**

Perliet

**Stijl- en regelwerk**

Hardhouten of gelijkwaardige stijlen, onder- en bovenregel.

**Kantuitvoering**

Stomp of stomp armgeschaafd

**Kantafwerking**

Hardhouten of gelijkwaardige kantlatten optioneel: kersen, eiken, essen, beuken of berken.

**Slot**

Nemef 600 serie, Nemef 1200 serie of een gelijkwaardig slot.

**Krukken en schilden**

Alle gangbare krukken en schilden uitgevoerd in aluminium kunnen worden toegepast.

**Montage**

De deur dient te worden afgehangen aan ten minste drie stalen bladscharnieren van 89 x 89 mm voorzien van schroeven van tenminste 4,5 x 50 mm.

**Kozijnen**

Deur is gecertificeerd in zowel een stalen als hardhouten montagekozijn en in zowel een stalen als hardhouten inmetzelkozijn. (zijlicht en/of bovenlicht uitsluitend i.c.m. houten inmetzelkozijn)

**Opties**

Slotkastboring, voorplaatsfrezing en scharnierkrozingen.

**Geluidsisolatie**

Rw-bladwaarde 27 dB

**Gewicht**

12,8 kg/m<sup>2</sup>

**Gewicht glas**

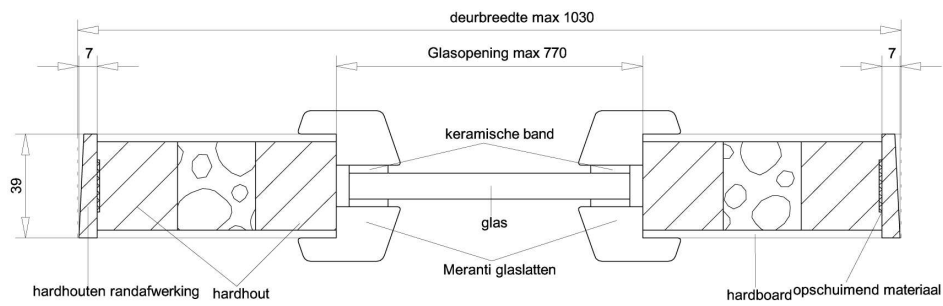
24 kg/m<sup>2</sup>

**Toegestane uitbreidingsmogelijkheden**

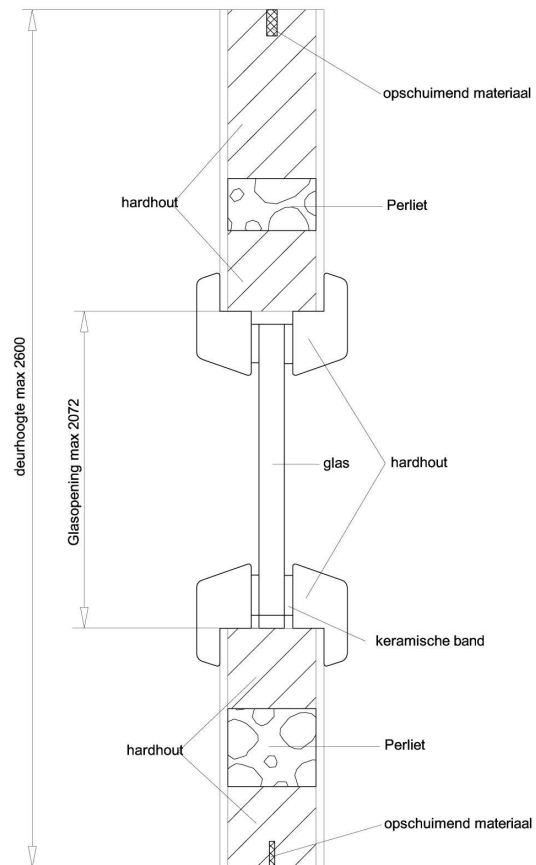
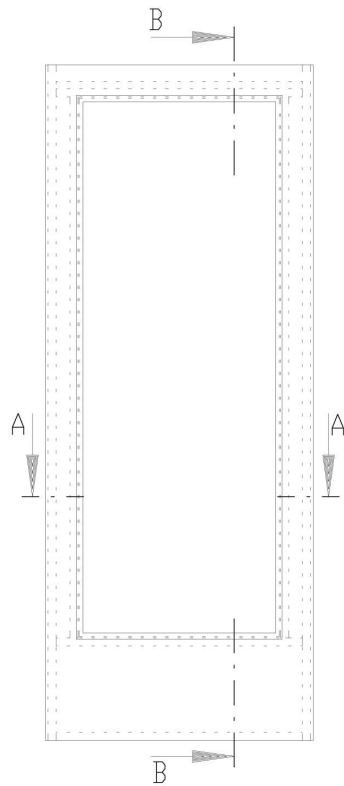
- Stabilisator
- Valdorpel

**Overige informatie**

Technische kwaliteit volgens KOMO attest-met-productcertificaat: 20734 / 03.  
Afhangen van deuren volgens voorschrift.



Doorsnede AA



Doorsnede BB

Stompe 30+ deur met glas		rev	d.d.	get.	acc.
		C			
		B			
		A			
		0	27-10-08	fh	
<b>svedex</b> niet zomaar een deur	<input type="checkbox"/> Technische documentatie	schaal. 1:1		maten mm.	
	<input type="checkbox"/>	form. A4		proj. Amerikaans	
cad ref 2007-Efectis-533.dwg		nr.		bl. 1	