

30 minuten brandwerende deur met spiegelpaneel

→ Conform testrapport 2007-Efectis-R0536

svedex
niet zomaar een deur

Uitvoering

Deur zonder glasopening (model 1) of deur met rechthoekige glasopening (model 2, 5, 6 en 7) i.c.m. spiegelpaneel

Testresultaat

31 minuten volgens NEN-EN 1634-1

Geteste deurafmeting

930 x 2315 mm

Maximale deurafmeting

Aantoonbaar gecertificeerd:

- Hoogte: deur en spiegelpaneel te samen maximaal 2850 mm waarbij de deur niet hoger mag zijn dan 2700 mm.
- Breedte: 1250 mm

Deurdikte

39 mm

Draairichting

Links of rechts

Glasopening

Deur is gecertificeerd leverbaar met een rechthoekige glasopening, maximale afmeting glasopening: 770 x 2072 mm. Max. totaal oppervlak 1,59m². Borstwering min. 400 mm. Bovenregel en stijlen min. 120 mm.

Glas

Deur met glasopening dient te worden voorzien van glastype Pyroguard C1130, dikte 10 mm.

Beplating

Hardboard

Toplaag afwerking

- HPL bekleding in diverse kleuren. Voor- en achterzijde kunnen worden voorzien van verschillende kleuren.
- Fineerafwerking
- Voorbewerkt

Vulling

Perliet

Overige informatie

Technische kwaliteit volgens KOMO attest-met-productcertificaat: 20734 / 03.
Afhangen van deuren volgens voorschrift.

Stijl- en regelwerk

Hardhouten of gelijkwaardige stijlen, onder- en bovenregel.

Kantuitvoering

Stomp of stomp armgeschaafd

Kantafwerking

Hardhouten of gelijkwaardige randafwerking, optioneel: kersen, eiken, essen, beuken of berken.

Slot

Nemef 600 serie, Nemef 1200 serie of een gelijkwaardig slot.

Krukken en schilden

Alle gangbare krukken en schilden uitgevoerd in aluminium kunnen worden toegepast.

Montage

De deur dient te worden afgehangen aan ten minste drie stalen bladscharnieren van 89 x 89 mm voorzien van schroeven van tenminste 4,5 x 50 mm.

Kozijnen

Deur is gecertificeerd in zowel een stalen als hardhouten inmetSELkozijn en in een hardhouten montagekozijn.

Opties

Slotkastboring, voorplaatsfrezing en scharnierkrozingen.

Geluidsisolatie

Rw-bladwaarde 27 dB

Gewicht

12,8 kg/m²

Gewicht glas

24 kg/m²

Toegestane uitbreidingsmogelijkheden

- Stabilisator
- Valdorpel
- Spionoog (maximaal 15 mm en omwikkeld met opschuimend materiaal)

30 minuten brandwerende deur met spiegelpaneel → Conform testrapport 2007-Efectis-R0536

svedex
niet zomaar een deur

Spiegelpaneel

Geteste paneelafmeting

930 x 627 mm

Paneelafmetingen

Aantoonbaar gecertificeerd:

- Hoogte: deur en spiegelpaneel te samen maximaal 2850 mm waarbij de deur niet hoger mag zijn dan 2700 mm.
- Breedte: 1250 mm

Paneeldikte

39 mm

Beplating

Hardboard

Toplaag afwerking

- HPL bekleding in diverse kleuren. Voor- en achterzijde kunnen worden voorzien van verschillende kleuren.
- Fineerafwerking
- Voorbewerkt

Vulling

Perliet

Stijl- en regelwerk

Hardhouten of gelijkwaardige stijlen, onder- en bovenregel.

Kantuitvoering

Stomp of stomp armgeschaafd

Montage

Paneel dient te worden gemonteerd met paneelbevestigingsbeugels of rechtstreeks met schroeven in het kozijn.

Geluidsisolatie

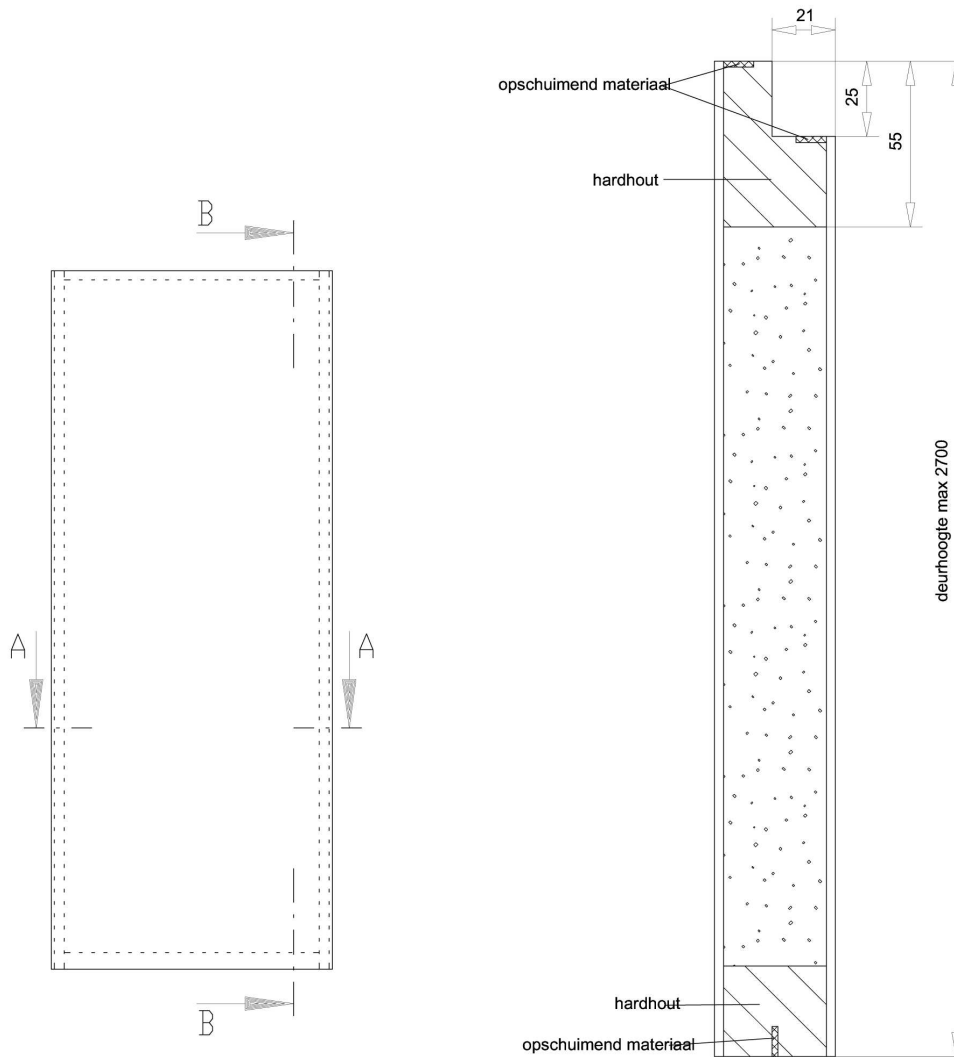
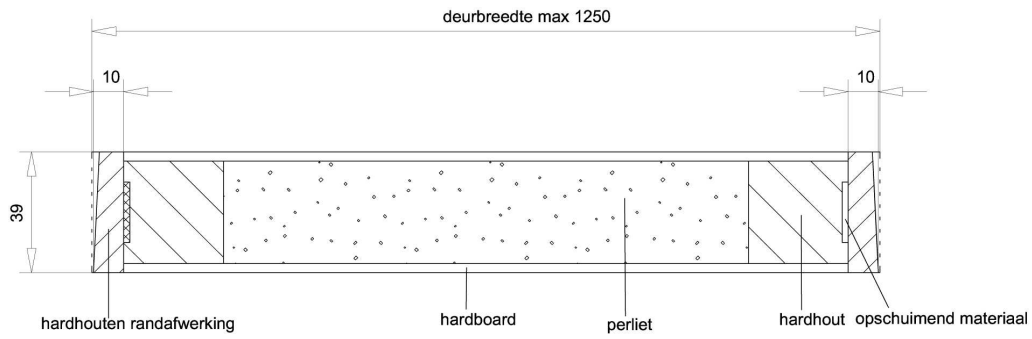
Rw-bladwaarde 27 dB

Gewicht

12,8 kg/m²

Overige informatie

Technische kwaliteit volgens KOMO attest-met-productcertificaat: 20734 / 03.
Afhangen van deuren volgens voorschrift.



Stompe deur met bovenpaneel

rev	d.d.	get.	acc.
C			
B			
A	16-04-09	mtg	
0	26-11-08	fh	

svedex
niet zomaar een deur

Technische documentatie

cad ref
2007-Efectis-R0536

schaal. 1:1

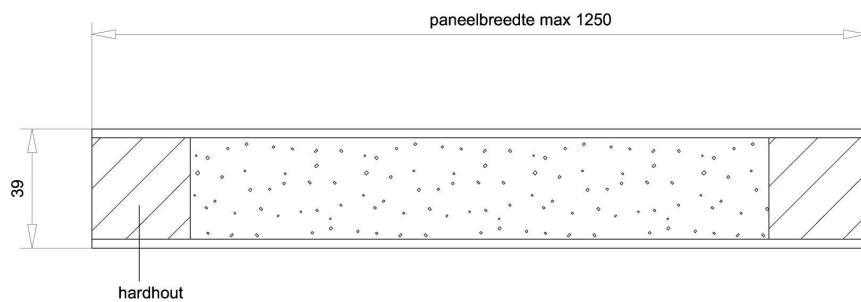
form. A4

nr.

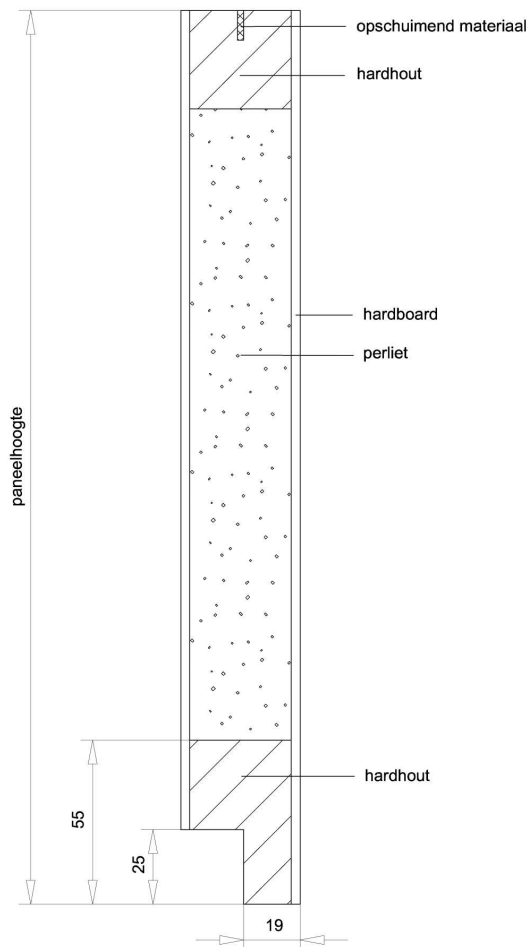
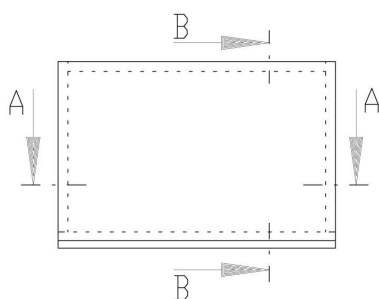
maten mm.

proj. Amerikaans

bl.



Doorsnede AA



Doorsnede BB

Stompe deur spiegelpaneel		rev	d.d.	gef.	acc.
		C			
		B			
		A	16-04-09	mtg	
		0	26-11-08	fh	
 svedex niet zomaar een deur	<input type="checkbox"/> Technische documentatie	schaal. 1:1		maten mm.	
	<input type="checkbox"/>	form. A4	proj. Amerikaans		
	cad ref. 2007-Efectis-R0536	nr.		bt.	