

30 minuten brandwerende deur → Conform testrapport 2001-CVB-R03790, opdek

svedex
niet zomaar een deur

Uitvoering

Deur zonder glasopening (model 1)

Testresultaat

31 minuten volgens NEN 6069

Geteste deurafmeting

930 x 2315 mm

Maximale deurafmeting

Alle deurafmetingen tot de afmetingen van de testdeur zijn toegestaan, maximale afmeting: 930 x 2315 mm.

Deurdikte

39 mm

Draairichting

Links of rechts

Beplating

Hardboard

Toplaag afwerking

- Lakafwerking
- Fineerafwerking

Vulling

Perliet

Stijl- en regelwerk

Vurenhouten stijlen, hardhouten onderregel, boven-tussenregel van onbrandbaar materiaal en spaanplaat bovenregel.

Kantuitvoering

Opdek

Kantafwerking

Kantenfolie

Slot

Nemef 1200 serie of een gelijkwaardig slot

Krukken en schilden

Alle gangbare krukken en schilden uitgevoerd in aluminium kunnen worden toegepast.

Montage

De deur dient te worden afgehangen aan ten minste drie stalen paumelles.

Kozijnen

Deur is gecertificeerd in zowel een stalen als hardhouten inmettselkozijn.

Opties

Slotkastboring en voorplaatsfrezing

Geluidsisolatie

Rw-bladwaarde 27 dB

Gewicht

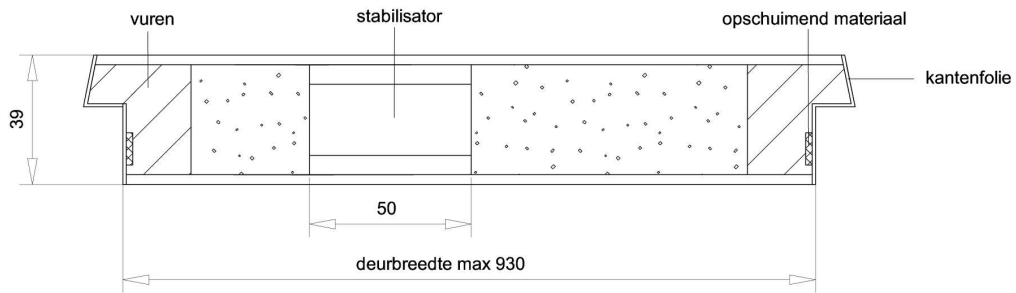
12,8 kg/m²

Toegestane uitbreidingsmogelijkheden

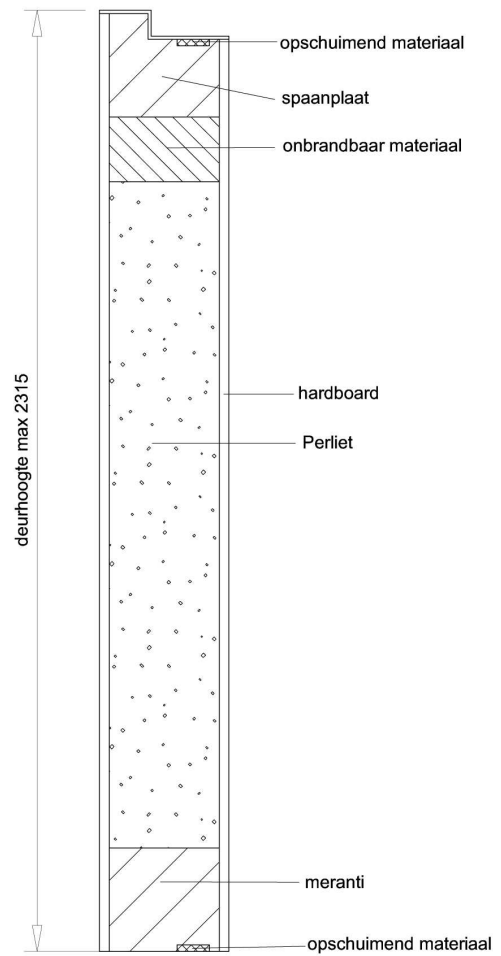
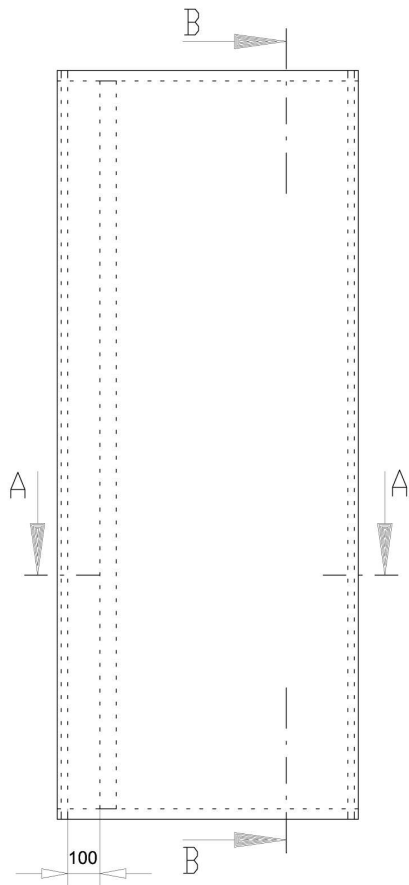
Stabilisator
Vlasspaanvulling
Dictator veer

Overige informatie

Technische kwaliteit volgens KOMO attest-met-productcertificaat: 20734 / 03.
Afhangen van deuren volgens voorschrift.



Doorsnede AA



Doorsnede BB

Rapportnr. 2001-CVB-R03790 svedex niet zomaar een deur	<input checked="" type="checkbox"/> Technische documentatie <input type="checkbox"/>	schaal. 1:1 form. A4 nr.	maten mm. proj. Amerikaans bl. 1
	cad ref. 2001-CVB-R03790.dwg	rev. C B A 0	d.d. 11-06-08 gef. mtg acc.