

30 minuten brandwerende deur met stabilisator

Conform testrapport 96-CVB-R1451, opdek

svedex
niet zomaar een deur

Uitvoering

Deur zonder glasopening (model 1)

Testresultaat

30 minuten volgens NEN 6069

Geteste deurafmeting

930 x 2115 mm

Maximale deurafmeting

Alle deurafmetingen tot de afmetingen van de testdeur zijn toegestaan, maximale afmeting: 930 x 2115 mm.

Deurdikte

39 mm

Draairichting

Links of rechts

Beplating

Hardboard

Toplaag afwerking

- Lakafwerking
- Fineerafwerking

Vulling

Perliet

Stijl- en regelwerk

Vurenhouten stijlen, boven-tussenregel van onbrandbaar materiaal en hardhouten of gelijkwaardige onderregel en een spaanplaat bovenregel.

Overige informatie

Technische kwaliteit volgens KOMO attest-met-productcertificaat: 20734 / 03.
Afhangen van deuren volgens voorschrift.

Kantuitvoering

Opdek

Kantafwerking

Kantenfolie

Slot

Nemef 1200 serie of een gelijkwaardig slot

Krukken en schilden

Alle gangbare krukken en schilden uitgevoerd in aluminium kunnen worden toegepast.

Montage

De deur dient te worden afgehangen aan ten minste drie stalen paumelles.

Kozijnen

Deur is gecertificeerd in een stalen montagekozijn. Eventueel voorzien van een spiegelstuk. (max hoogte spiegelstuk 332 mm)

Opties

Slotkastboring en voorplaatsfrezing

Geluidsisolatie

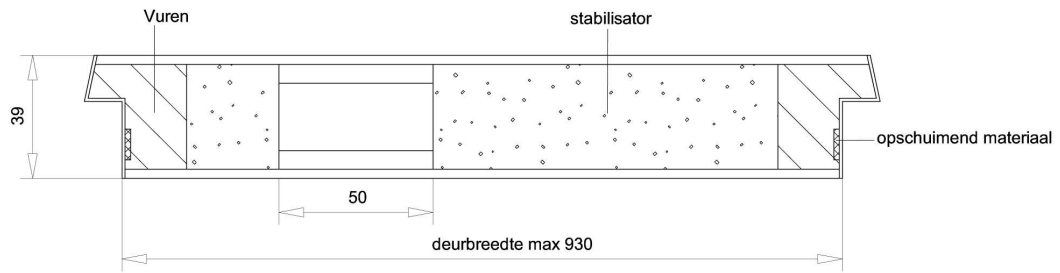
Rw-bladwaarde 27 dB

Gewicht

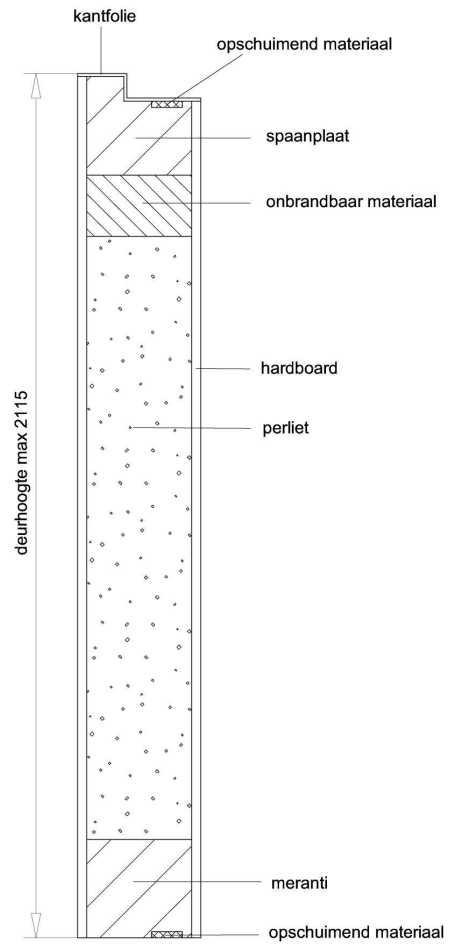
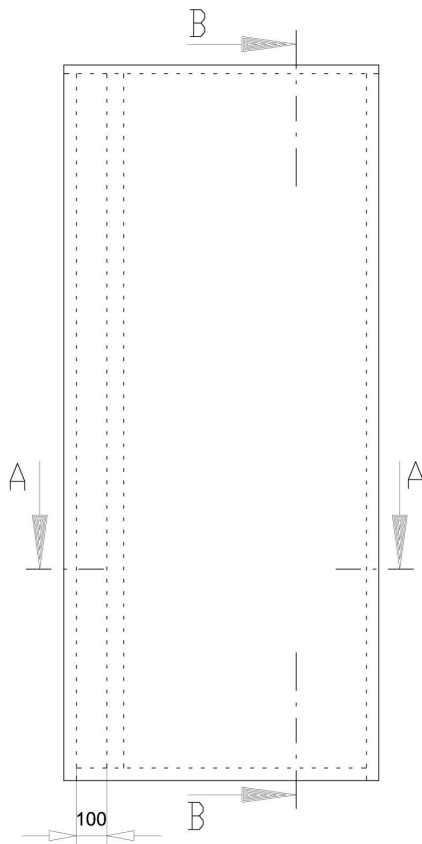
12,8 kg/m²

Toegestane uitbreidingsmogelijkheden

Zonder Stabilisator
Vlasvezelvulling
Dictatorveer



Doorsnede A-A



Doorsnede B-B

Rapportnr. 96-CVB-R1451		rev	d.d.	get.	acc.
		C			
		B	16-06-08	mtg	
		A	11-06-08	mtg	
		0	09-04-08	mtg	
svedex niet zomaar een deur	<input checked="" type="checkbox"/> Technische documentatie <input type="checkbox"/>		schaal. 1:1 form. A4	maten mm. proj. Amerikaans	
	cad ref. 96-CVB-R1451.dwg		nr.	bl. 1	