

Uitvoering

30 min dubbele deur voorzien van Alprokon profielen en Buva hang en sluitwerk. Deur zonder glasopening (model 1) of deur met rechthoekige glasopening (model 2, 5, 6 en 7)

Testresultaat

32 minuten volgens NEN-EN 1634-1

Geteste deurafmeting

1030 x 2315 mm (2x)

Maximale deurafmeting

1030 x 2315 mm (2x)

Deurdikte

39 mm

Draairichting

Links of rechts

Glasopening

Deur is gecertificeerd leverbaar met een rechthoekige glasopening, maximale afmeting glasopening: 770 x 2072 mm. Max. totaal oppervlak 1,59m². Borstwering min. 400 mm. Bovenregel en stijlen min. 128 mm.

Beplating

Hardboard

Glas

Deur met glasopening dient te worden voorzien van glastype Pyrodur 30-201, dikte 10 mm.

Toplaag afwerking

- HPL bekleding in diverse kleuren. Voor- en achterzijde kunnen worden voorzien van verschillende kleuren.
- Fineerafwerking
- Voorbewerkt

Vulling

Perliet

Stijl- en regelwerk

Hardhouten of gelijkwaardige stijlen, onder- en bovenregel.

Kantuitvoering

Stomp

Overige informatie

Technische kwaliteit volgens KOMO attest-met-productcertificaat: 20734 / 03.
Afhangen van deuren volgens voorschrift.

Kantafwerking

Hangzijde voorzien van hardhouten kantlat waarachter het opschuimend materiaal onzichtbaar is geplaatst. De sluitzijde is een openkantconstructie, voorzien van frezingen t.b.v. Alprokon-profielen en specifiek hang- en sluitwerk van Buva.

Slot

De sluitzijde van de deuren zijn voorzien van Alprokon profielen afkomstig uit de serie 9000. Deze profielen kunnen worden voorzien van de volgende sloten

- Buva meerpuntsluitingen type ergo-Nomic (SKG**)
- Buva meerpuntsluitingen type 6220/7220 (SKG**)
- Buva hoofdslot type 3225R (SKG**)
- Buva hoofdslot type 4225R 9SKG**)
- Buva projectslot serie 6000 en 6500

Krukken en schilden

Alle gangbare krukken en schilden (fabrikaat Buva) uitgevoerd in aluminium kunnen worden toegepast.

Montage

De deur dient te worden afgehangen aan ten minste drie stalen bladscharnieren van 89 x 89 mm (fabrikaat Buva), voorzien van schroeven van tenminste 4,5 x 45 mm.

Kozijnen

Deuren zijn gecertificeerd in een hardhouten inmetSELKOZIJN (massa min. 550kg/m³, afmeting 67 x 114 mm). Wanddikte min. 70 mm. Kozijn hoeft niet voorzien te worden van opschuimende materialen.

Geluidsisolatie

Rw-bladwaarde 27 dB

Gewicht

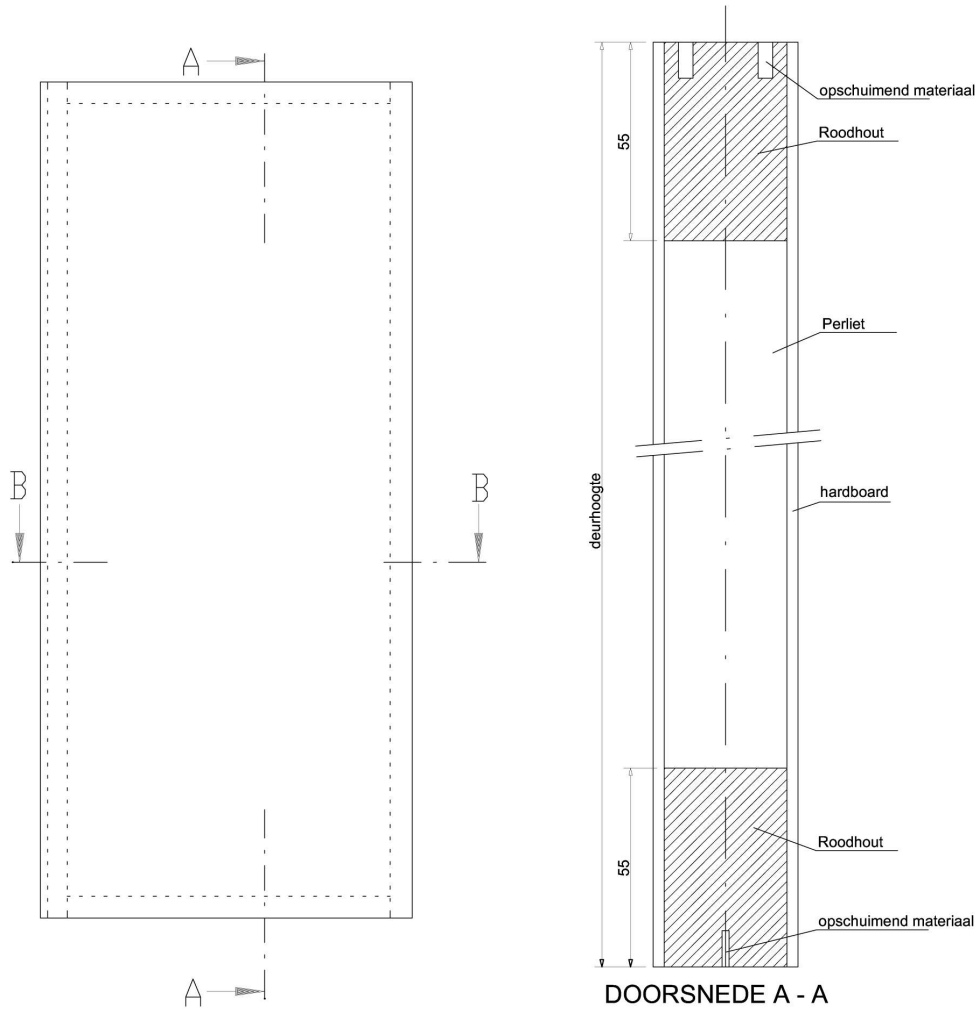
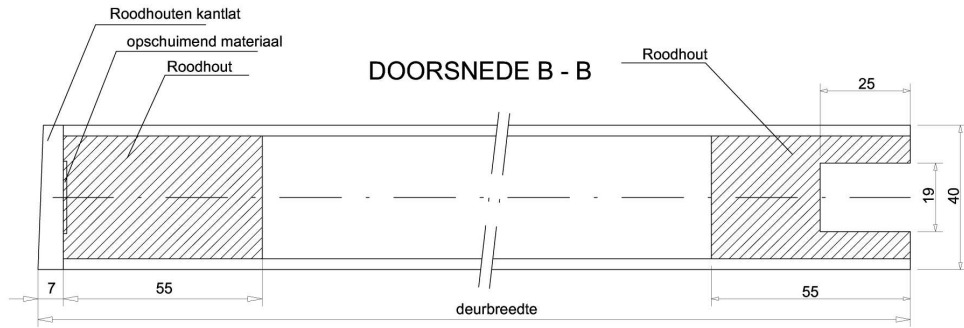
12,8 kg/m²

Gewicht glas

24 kg/m²

Opmerking

Deuren zijn niet aantoonbaar gecertificeerd als wisseldeur of als pendeldeur.



Dubbeldeurs 30+ (passieve deel)

rev	d.d.	get.	acc.
C			
B			
A			
0	17-04-09	mfg	

svedex
niet zomaar een deur

Technische documentatie

cad ref
2008-Efectis-R0345-2.dwg

schaal. 1:1

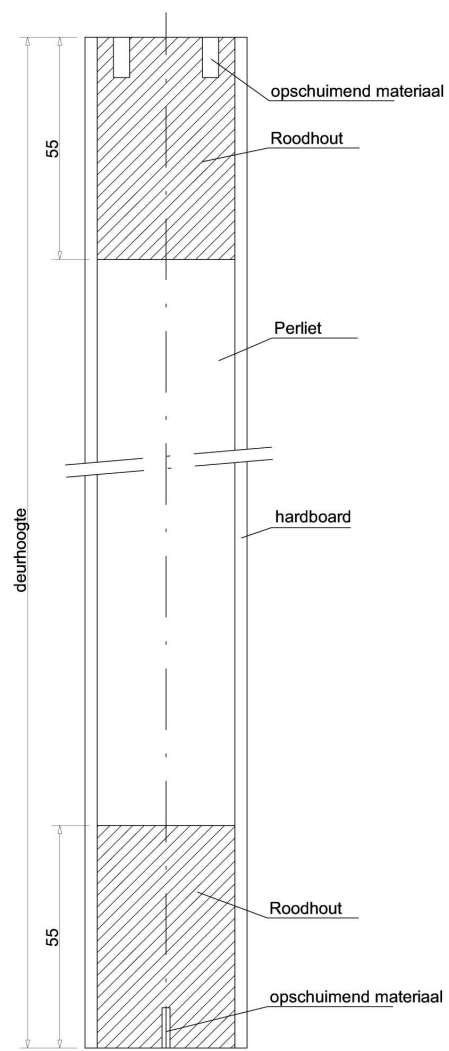
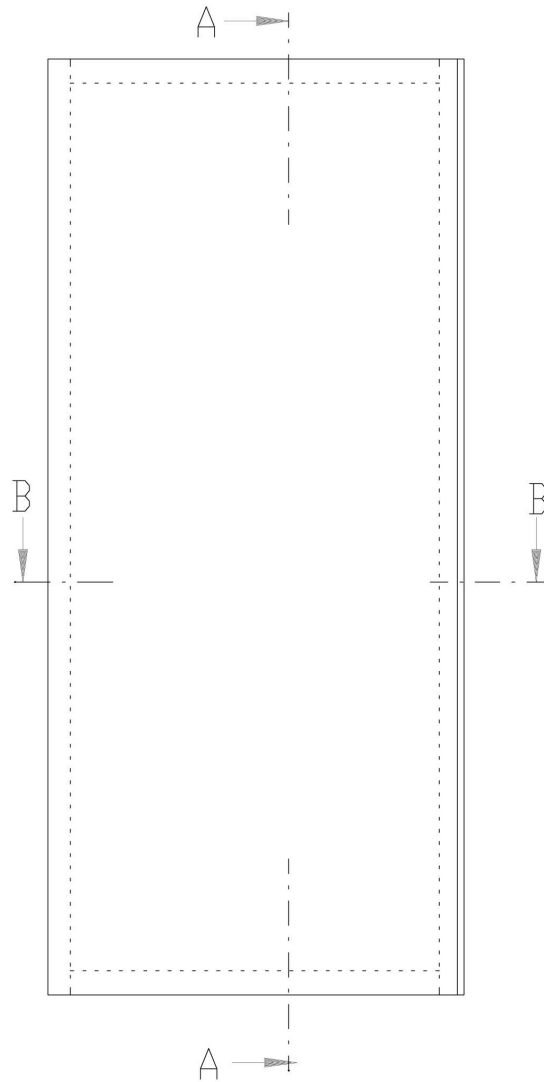
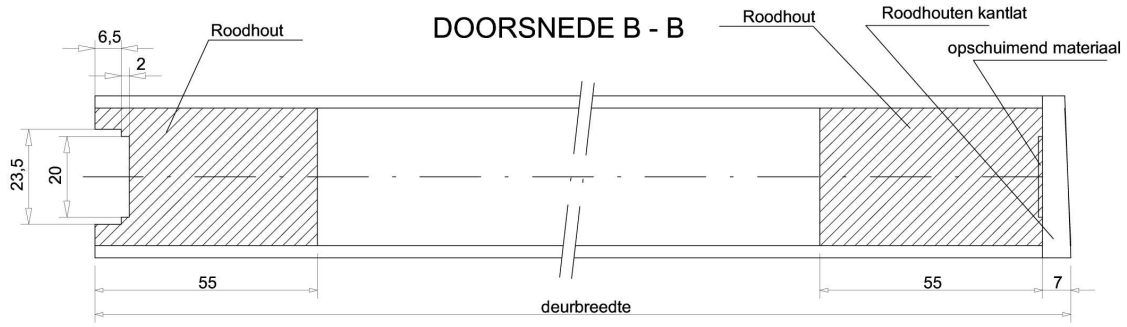
form. A4

nr.

maten mm.

proj. Amerikaans

bl.



Dubbeldeurs 30+ (actieve deel)		rev	d.d.	gef.	acc.
		C			
		B			
		A			
		0	17-04-09	mtg	
svedex niet zomaar een deur	<input type="checkbox"/> Technische documentatie <input type="checkbox"/>	schaal. 1:1 form. A4 nr.	maten mm. proj. Amerikaans bl.		
	cad.ref. 2008-Efectis-R0345-3.dwg				