

30 minuten brandwerende deur met hoge akoestische eigenschappen

Uitvoering

Deur zonder glasopening (model 1) of deur met rechthoekige (meervoudige) glasopening (model 2, 5, 6 en 7) (dB-bladwaarde uitsluitend aantoonbaar i.c.m. deur zonder glasopening)

Testresultaat

38 minuten volgens NEN-EN 1634-1

Geteste deurafmeting

1250 x 2700 mm

Maximale deurafmeting

Aantoonbaar gecertificeerd tot en met 1250 x 2700 mm.

Deurdikte

54 mm

Draairichting

Links of rechts

Glasopening

Deur is gecertificeerd leverbaar met een of meervoudige rechthoekige glasopening, maximale afmeting glasopening: 760 x 2062 mm. Max. totaal oppervlak 1,57m². Borstwering min. 400 mm. Bovenregel, stijlen en ruimte tussen de glasopeningen min. 120 mm. Bij een glasopening zijn de akoestische eigenschappen niet meer aantoonbaar.

Glas

Deur met glasopening dient te worden voorzien van brandwerend glas (Pyroguard C1130, Vetrotech Contraflam Lite EW30 en Pilkington Pyrodur 30-201)

Beplating

Hardboard

Toplaag afwerking

- HPL bekleding in diverse kleuren. Voor- en achterzijde kunnen worden voorzien van verschillende kleuren.
- Voorbewerkt (overschilderbare HPL)

Vulling

5-laags vulling, Rw-bladwaarde bij deur zonder glasopening 43 dB

Stijl- en regelwerk

Fitec stijlen, onderregel en bovenregel

Overige informatie

Technische kwaliteit volgens KOMO attest-met-productcertificaat: 20734 / 03.
Afhangen van deuren volgens voorschrift.

Kantuitvoering

Stomp of stomp armgeschaafd

Kantafwerking

Hardhouten of gelijkwaardige kantlatten

Slot

Nemef 600 serie, Nemef 1200 serie of een gelijkwaardig slot.

Krukken en schilden

Alle gangbare krukken en schilden uitgevoerd in aluminium kunnen worden toegepast.

Montage

De deur dient te worden afgehangen aan ten minste drie stalen bladscharnieren van 89 x 89 mm voorzien van schroeven van tenminste 4,5 x 50 mm.

Kozijnen

Deur is gecertificeerd in zowel een stalen als hardhouten inmetSELkozijn. Houten inmetSELkozijnen eventueel met zijlicht en/of bovenlicht.

Draainaden

Ruimte onder de deur maximaal 6 mm, ruimte aan verticale zijden en bovenzijde maximaal 3 mm

Opties

Slotkastboring, voorplaatsfrezing en scharnierkrozingen.

Geluidsisolatie

Rw-bladwaarde 43 dB

Gewicht

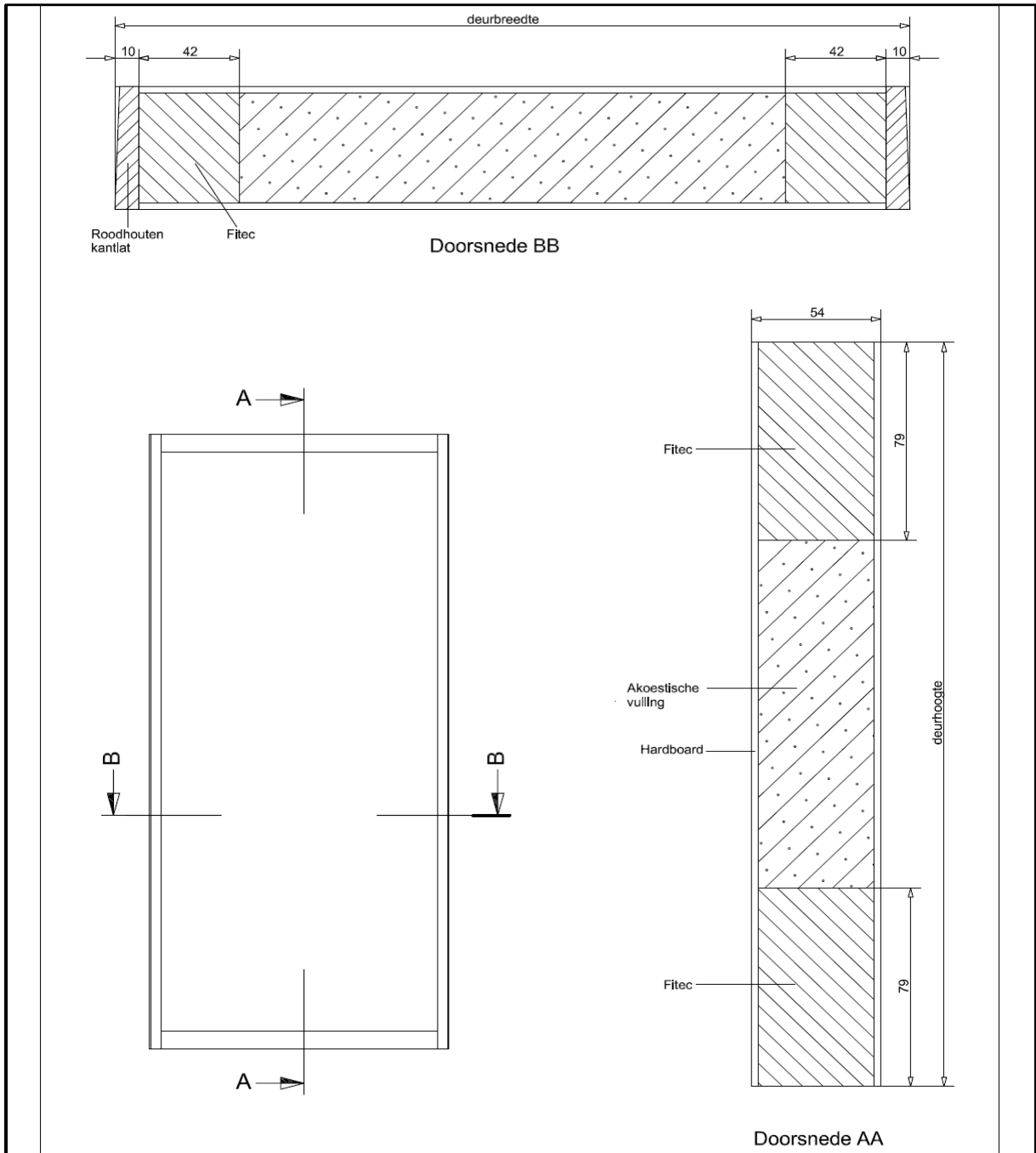
31,1 kg/m²

Gewicht glas

24 kg/m²

Toegestane uitbreidingsmogelijkheden

- Valdorpel
- Spionoog
- Kabeldoorvoer- en overgang
- Driepuntssluiting (vraag naar voorwaarden)
- Brandwerend ventilatierooster (RF Technologies, Type Gz 60) Indien een ventilatierooster wordt toegepast zijn de akoestische eigenschappen niet meer aantoonbaar.



30 minuten brandwerende deur met hoge akoestische eigenschappen Rapport 2010-Efectis R0428	rev	d.d.	gef.	acc.
	C			
	B			
	A			
	0	03-04-12	fh	
svedex niet zomaar een deur	<input type="checkbox"/> Technische documentatie <input type="checkbox"/>		schaal. 1:1 form. A4 nr. TD 2010-effectis-R0428.dwg	
	mafen mm. proj. Amerikaans		bl. 2	
	cad ref. TD 2010-effectis-R0428.dwg		nr. TD 2010-effectis-R0428	