

Svedex BV

Postbus 5
7050 AA Varsseveld
Telefoon 0315 259911
Fax 0315 259275
info@svedex.nl
www.svedex.nl

Samenvatting van onderzoek Producteigenschappen en Tekeningen

Informatie afkomstig uit TNO brandrapport: 95-CVB-R0975

Brandwerendheid van een stompe Svedex deur in een meranti kozijn.

Onderzoeksmethode: het onderzoek is uitgevoerd volgens NEN 6069:1991, deurblad draaiend naar het vuur toe.

Onderzoeklokatie: het onderzoek heeft plaatsgevonden in het Centrum voor Brandveiligheid van TNO te Rijswijk.

De details en resultaten van het onderzoek zijn weergegeven in TNO-rapport 95-CVB-R0975, d.d. augustus 1995.

Gegevens geteste deur:

Hoogte: 2115 mm
Breedte: 930 mm
Dikte : 40 mm
Deur is voorzien van opschuimend materiaal rondom.

Gegevens geteste kozijn:

Meranti, volumieke massa 625 kg/m^3
doorsnede: 68x70 mm
sponningdiepte: 40 mm
aanslagbreedte: 20 mm

Conclusie

Voor het hierboven omschreven product geldt:

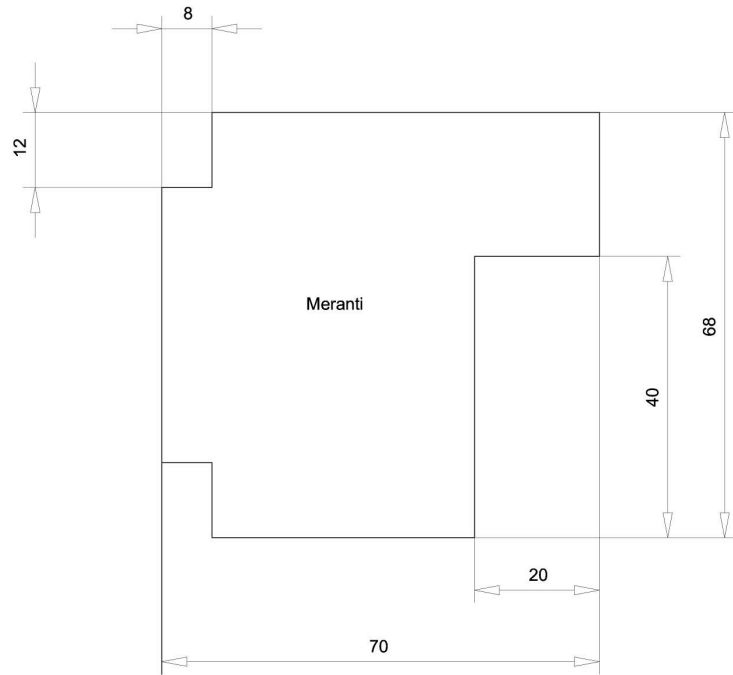
“Brandwerendheid m.b.t de scheidende functie, bepaald volgens NEN 6069:1991 voor het geval deurblad draaiend naar het vuur toe: **37 minuten**”.

Voorwaarden en toepassingsgebied

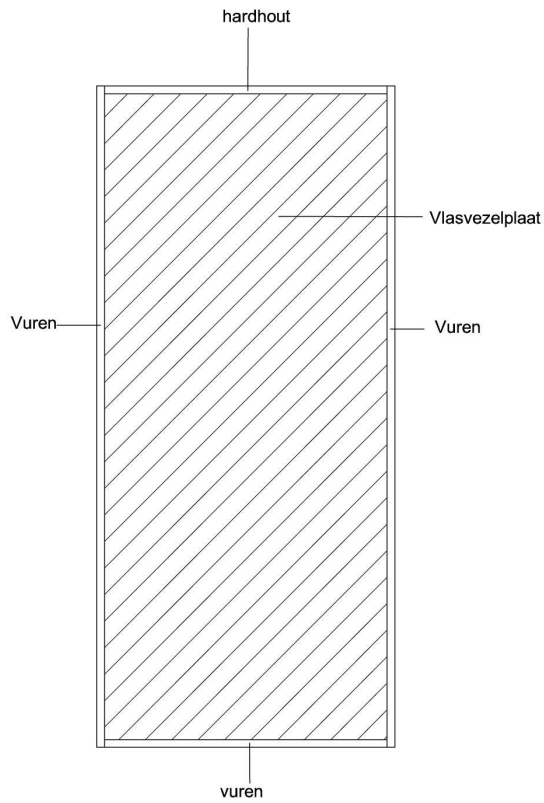
Door de overwaarde in tijd tijdens de brandproef is het toegestaan om de deurmaat groter uit te voeren (volgens Field of Application NEN-EN 1634-1). De maximale maat van deze deur bedraagt: 2432 hoog, 1069 breed, $2,36 \text{ m}^2$ oppervlakte.

De conclusie geldt tevens voor het geval “deur draaiend van het vuur af”.

Kozijn



Deur



Stompe deur, Houten kozijn

| rev | d.d. | get. | acc. |
|-----|----------|------|------|
| C | | | |
| B | | | |
| A | | | |
| 0 | 27-10-08 | fh | |

svedex
niet zomaar een deur

Technische documentatie

cad.ref.
SV0-95-CVB-R0975.dwg

schaal. 1:1
form. A4
maten mm.
proj. Amerikaans

nr.
bl. 1