

Svedex BV

Svedexweg 21
Postbus 5
7040 AA Varsseveld
Telefoon 0315 259911
Fax 0315 259275
info@svedex.nl
www.svedex.nl

Alprokon Aluminium BV

Bremen 1
Postbus 1160
2990 CA Barendrecht
Telefoon 0180 643950
Fax 0180 643965
info@alprokon.com
www.alprokon.com

Buva BV

Bremen 5
Postbus 262
2990 AG Barendrecht
Telefoon 0180 696504
Fax 0180 697505
info@buva.nl
www.buva.nl

Samenvatting van onderzoek

Producteigenschappen en Tekeningen

Informatie afkomstig uit Efectis Nederland brandrapport: 2008-Efectis-R0345

Brandwerendheid van een dubbele stompe Svedex deur-kozijnconstructie, voorzien van Alprokon deurnaalden en Buva hang en sluitwerk in een houten kozijn.

Onderzoeksmethode: het onderzoek is uitgevoerd volgens NEN-EN 1634-1:2001, deurbblad "draaiend naar het vuur toe".

Onderzoekslocatie: het onderzoek heeft plaatsgevonden in het Centrum voor Brandveiligheid van Efectis te Rijswijk.

De details en resultaten van het onderzoek zijn weergegeven in Efectis-rapport 2008-Efectis-R0345, d.d. mei 2008.

Gegevens geteste deur:

Hoogte: 2315 mm
Breedte: 1030 mm
Dikte : 40 mm
Deur is voorzien van opschuimend materiaal aan hang-, onder- en bovenzijde. Sluitzijde voorzien van Alprokon deurnaald serie 9000 i.c.m. Buva hang en sluitwerk.

Gegevens geteste kozijn:

Hardhout: 550 kg/m³
doorsnede: 67x114 mm
sponningdiepte: 45 mm
aanslagbreedte: 25 mm

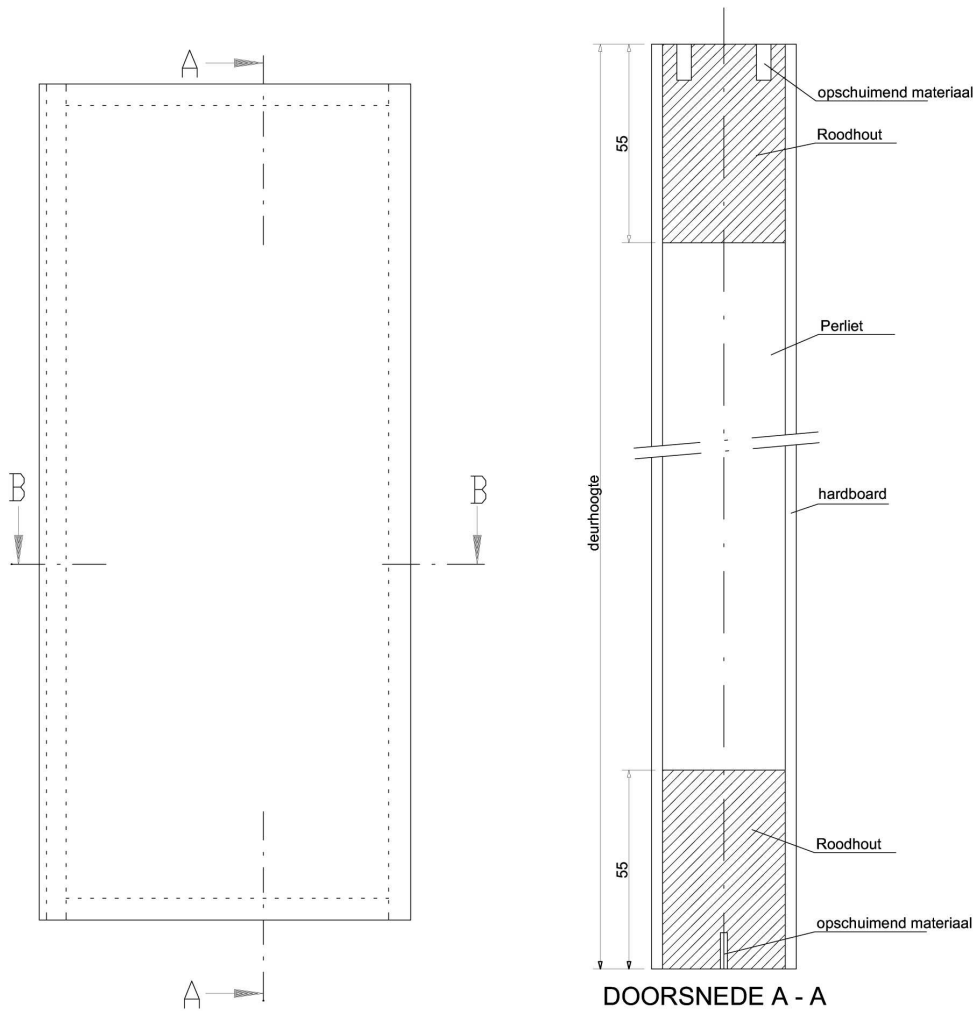
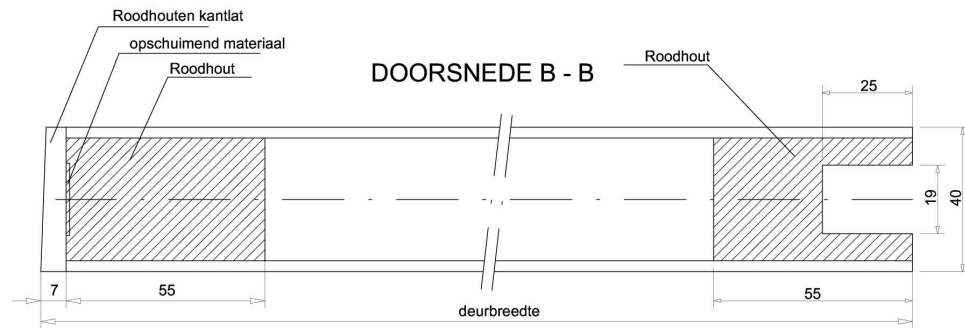
Conclusie

Voor het hierboven omschreven product geldt:

"Brandwerendheid m.b.t de scheidende functie, bepaald volgens NEN-EN 1634-1:2001 voor het geval deurbblad draaiend van het vuur toe: **32 minuten**".

Voorwaarden en toepassingsgebied

De conclusie geldt tevens voor het geval "deur draaiend van het vuur af". Deuren mogen voorzien worden van een glasopening.



Dubbeldeurs 30+ (passieve deel)

rev	d.d.	get.	acc.
C			
B			
A			
0	17-04-09	mfg	

svedex
niet zomaar een deur

Technische documentatie

cad ref
2008-Efectis-R0345-2.dwg

schaal. 1:1

form. A4

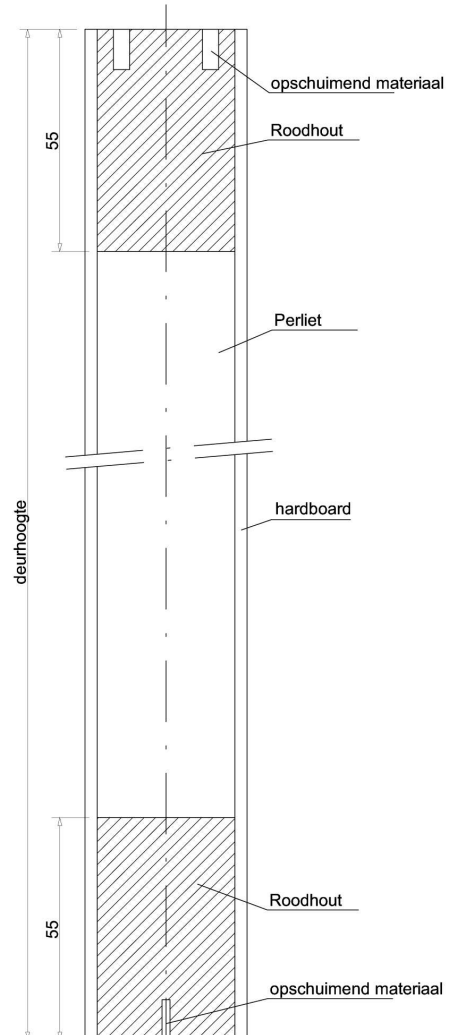
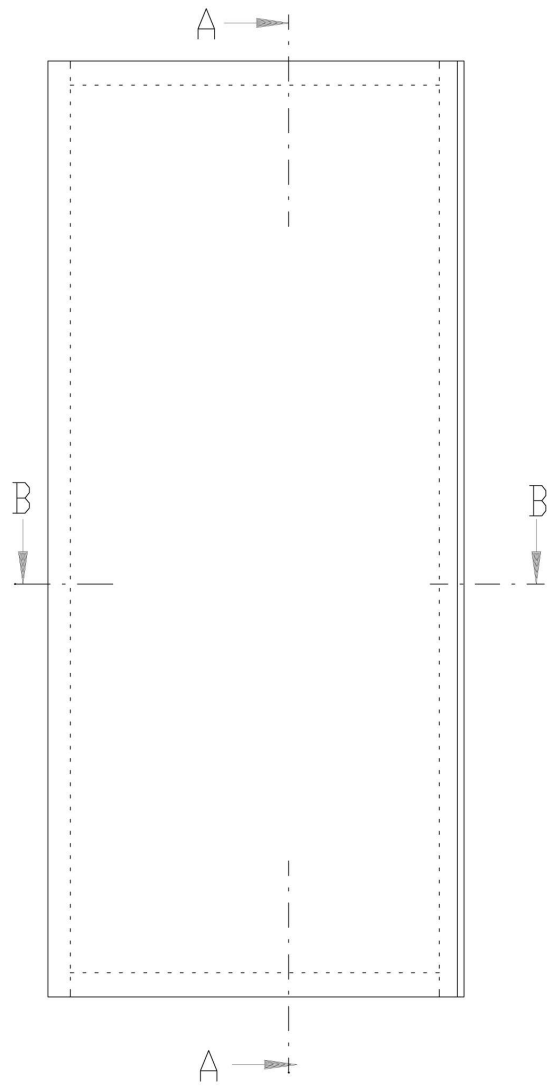
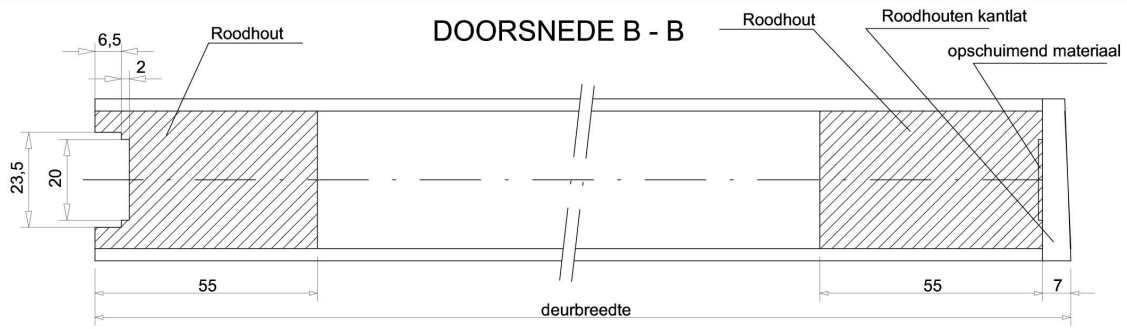
nr.

maten mm.

proj. Amerikaans

bl.

Alle rechten voorbehouden. Producten van Svedex B.V. zijn KOMO gecertificeerd.
Het rapport dat ten grondslag ligt aan deze samenvatting bevindt zich bij Svedex B.V., Alprokon Aluminium B.V., Buva B.V. en bij Efectis Nederland BV.



DOORSNEDE A - A

Dubbeldeurs 30+ (actieve deel)	rev	d.d.	gef.	acc.		
	C					
	B					
	A					
	0	17-04-09	mtg			
svedex niet zomaar een deur	<input type="checkbox"/> Technische documentatie		schaal.	1:1	maten	mm.
	<input type="checkbox"/>		form.	A4	proj.	Amerikaans
	cad ref. 2008-Efectis-R0345-3.dwg		nr.		bl.	

Alle rechten voorbehouden. Producten van Svedex B.V. zijn KOMO gecertificeerd.
 Het rapport dat ten grondslag ligt aan deze samenvatting bevindt zich bij Svedex B.V., Alprokon Aluminium B.V., Buva B.V. en bij Efectis Nederland BV.